



Easy Drain®

by ess

Modulo Design Z-4

Mit Easy Drain Modulo Design Geben Sie Ihrem Badezimmer eine exklusive Ausstrahlung. Die Modulo Design Z-4 Abdeckungen sind rundum mit einer breiten Edelstahl Umrandung ausgestattet. Ausserdem wird Modulo Design standardmäßig mit patentierten TAF-System und Water Protection System geliefert.

VORTEILE

- Siphon - Reinigbarer Siphon
- Geliefert als - Komplettsset
- In der Höhe verstellbarer Rahmen 7 - 18 mm
- Water Protection System - 10 Jahre Garantie
- Abmessung - 800 - 1200 mm



Hersteller

Easy Sanitary Solutions
Warschauer Straße 1 | 48455 Bad Bentheim | Deutschland
T. +49 (0) 59 24 29 91 568 | F. +49 (0) 59 24 29 91 537
info@esspost.com | www.easydrain.de

Kontakt

Easy Sanitary Solutions
Warschauer Straße 1 | 48455 Bad Bentheim | Deutschland
T. +49 (0) 59 24 29 91 568 | F. +49 (0) 59 24 29 91 537
verkauf@esspost.com | www.easydrain.de

ALLGEMEIN

| | |
|----------------|----------------------|
| Serie | Modulo Design Z-4 |
| Name | Modulo Design Z-4 |
| Modell | Duschrinne |
| Abmessung (mm) | 800, 900, 1000, 1200 |
| Produkttyp | Komplett |
| Anwendung | Neubau, Sanierung |
| Zertifizierung | DIN 18534 |

INSTALLATION

| | |
|----------------------------------|---|
| Typ Boden | Beton / Sand Zement, Holzaufbau, Duschplatte |
| Bodenbeläge | Fliesen / Keramik / Mosaik, Glasmosaik, Großformatige dünne Fliesen |
| Stellfüße | Inbegriffen |
| Montagemöglichkeit | Fussboden, Wand |
| Anschluss | Anschluss waagrecht |
| Anschlussmaß (mm) | 40 |
| Mindest Bauhöhe (mm) (Rohbauset) | 63 |
| Min. Bauhöhe (incl. Rost) | 70 |

ENTWÄSSERUNG

| | |
|---|----|
| Maximale Ablaufleistung am Eingang (l/min) | 25 |
| Maximale Ablaufleistung an der Wand (l/min) | 32 |
| Maximale Ablaufleistung (l/min) | 32 |

ROHBAUSET

| | |
|--------------------------|---------------------|
| Vormontiertes dichtvlies | Inbegriffen |
| Siphongehäuse | Reinigbarer Siphon |
| Sperrwasserhöhe (mm) | 30 |
| Anschluss | Anschluss waagrecht |
| Material Siphon | Polypropylen (PP) |

DESIGN

| | |
|------------------------------|-----------------------------|
| Abdeckung | Edelstahl Verchromt |
| Abdeckungsvarianten | Zero / Geschlossen |
| Rostbreite (mm) | 46 |
| Abdeckung Fliesenstärke (mm) | N.A. |
| Verstellbarer Abdeckung | Nein |
| Typ Rahmen | TAF (Tile Adjustable Frame) |
| TAF Rahmen Material | Edelstahl (304) |
| Design rahmen | Edelstahl gebürstet |
| Frame-Breite (mm) | 100 |
| Rollstuhlgeeignet | Ja |
| Verlängerungsset verfügbar | Nein |



Hersteller

Easy Sanitary Solutions
 Warschauer Straße 1 | 48455 Bad Bentheim | Deutschland
 T. +49 (0) 59 24 29 91 568 | F. +49 (0) 59 24 29 91 537
 info@esspost.com | www.easydrain.de

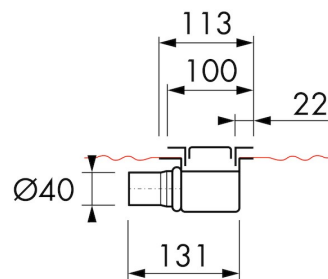
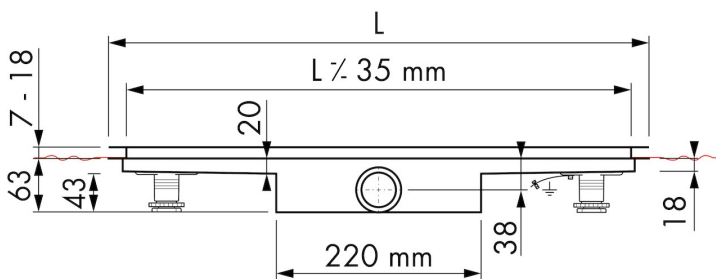
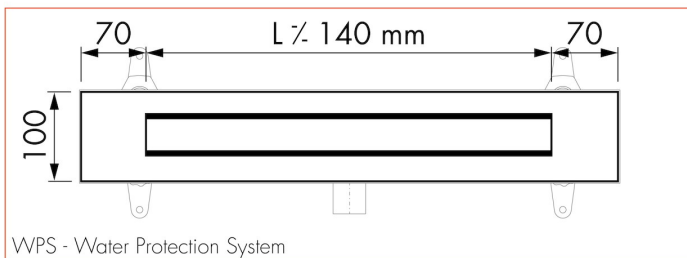
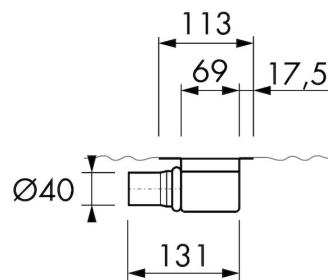
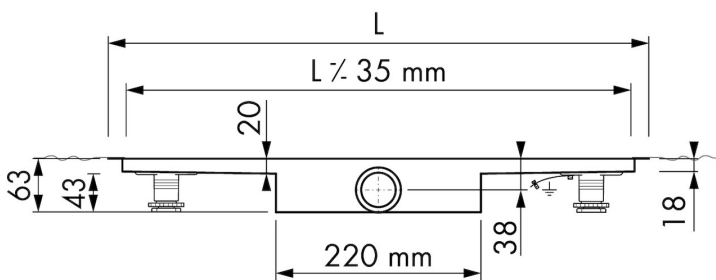
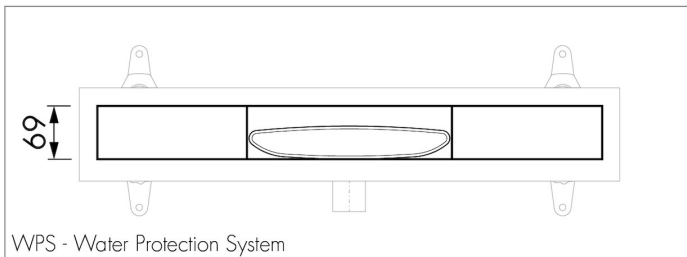
Kontakt

Easy Sanitary Solutions
 Warschauer Straße 1 | 48455 Bad Bentheim | Deutschland
 T. +49 (0) 59 24 29 91 568 | F. +49 (0) 59 24 29 91 537
 verkauf@esspost.com | www.easydrain.de

ARTIKELNUMMER

| | | | |
|---------|--------------------------------|--|--|
| 800 mm | MTAFDZ4MZP 800 / EDM1 800-30 | | |
| 900 mm | MTAFDZ4MZP 900 / EDM1 900-30 | | |
| 1000 mm | MTAFDZ4MZP 1000 / EDM1 1000-30 | | |
| 1200 mm | MTAFDZ4MZP 1200 / EDM1 1200-30 | | |
| | | | |
| | | | |

TECHNISCHE ZEICHNUNGEN



Hersteller
 Easy Sanitary Solutions
 Warschauer Straße 1 | 48455 Bad Bentheim | Deutschland
 T. +49 (0) 59 24 29 91 568 | F. +49 (0) 59 24 29 91 537
 info@esspost.com | www.easydrain.de

Kontakt
 Easy Sanitary Solutions
 Warschauer Straße 1 | 48455 Bad Bentheim | Deutschland
 T. +49 (0) 59 24 29 91 568 | F. +49 (0) 59 24 29 91 537
 verkauf@esspost.com | www.easydrain.de